

enjoy
your
moment



GUSTO 8

**Progettata per
garantire affidabilità**

Necta

Gusto 8. Progettata per garantire affidabilità

La combinazione perfetta
tra efficienza e flessibilità.



Caratteristiche distintive del prodotto

Esperienza utente accattivante

- Ampia disponibilità di prodotti grazie alla possibilità di configurazione fino a 7 vassoi, con predisposizioni a vassoi Visio-Shop che permettono il raggiungimento di 10 selezioni.
- L'illuminazione a LED mette in risalto il prodotto all'interno del vetro e offre la possibilità di erogare qualsiasi tipo di prodotto.

Guidare la redditività riducendo il TCO

- Adatta rapidamente il layout per soddisfare qualsiasi mix di prodotti, con la possibilità di aumentare la capacità tramite accessori dedicati.
- Facile passare da una macchina Combi a una soluzione completa per lattine e bottiglie con un rapido aggiornamento della macchina, per soddisfare la domanda di acqua e bevande nei periodi più caldi.

Valori generali linea Gusto

Eccellenza nella sostenibilità

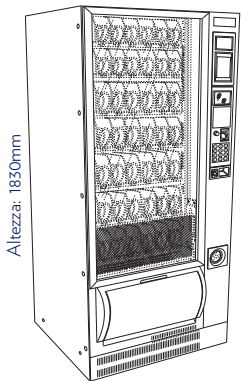
- Etichetta energetica Classe C (secondo normativa IEC EN) ottenuta grazie all'eccellente isolamento termico e all'uso del gas naturale ad alta efficienza R290.
- Progettata anche con componenti in plastica bio-circolare, fino al 60% di componenti riciclabili e imballaggi 100% riciclabili, facili da smaltire.
- Funzioni dedicate per ridurre l'impatto ambientale, tra cui l'utilizzo di classi energetiche elevate, l'adozione di cabinet schiumati per aumentare l'isolamento termico, la presenza sulle macchine della modalità di energy saving e l'utilizzo di LED di ultima generazione per offrire prestazioni elevate a costi contenuti.

Soluzione completa con prestazioni garantite

- Unità di raffreddamento ad alte prestazioni che garantisce la migliore qualità anche in condizioni ambientali difficili, come 35°C e 65% di umidità.
- Abbinata a una macchina da caffè Necta Barista, offre un'esperienza completa con la proposta di servizi digitali avanzati (servizi di telemetria bidirezionale come TeleVend e AmiClo).



Dati tecnici e dimensioni



Altezza: 1830mm

Larghezza: 900mm

Profondità:
793mm
Profondità
porta
aperta:
1501mm

- 230-240 V
- 50 Hz
- 230 W
- Configurazione:
Twin, base stand
- Gas refrigerante = R290
- Livello di rumore < 70dB
- Temperature da 0° a 12°
- Categoria: 2, 3



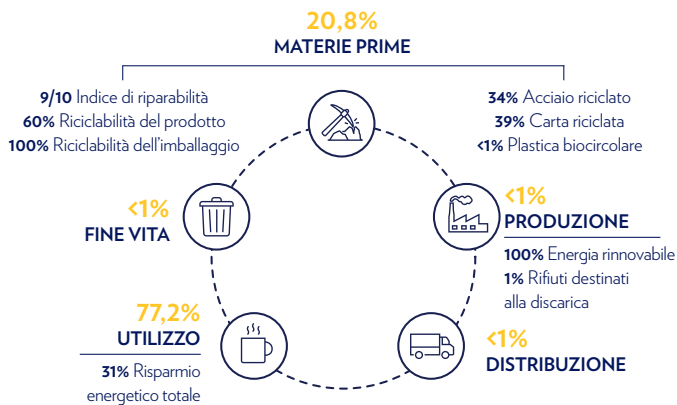
Specifiche

- (L x P x H) 900 x 793 x 1830 mm
- Numero di vassoi: max 7
- Numero di selezioni: fino 56
- Capacità (prodotti): fino 453
- Layout:
100% food
100% CB
100% snack
50% CB + 50% snack
50% food + 50% snack
50% food + 50% CB
Snack + food + CB (3T)
Ambient version

Scorecard carbonio

Impronta di carbonio

- Per anno: 318 kgCO₂eq
- Cradle to cradle: 6,364 kgCO₂eq



Efficienza energetica (classe C)



NECTA

GUST08



729 kWh/annum

565 L

12°C

Per maggiori informazioni
sulla sostenibilità in Evoca





Necta

EVOCA S.p.A.
Via Roma, 24 | 24030 Valbrembo (BG), Italia | Tel. +39 035 606 111
necta.evocagroup.com

