

enjoy  
your  
moment



## BARISTA 600 CLASSIC

Excelencia del café a un  
valor accesible

# Necta



# Excelencia del café a un valor accesible

Nueva máquina free-standing que combina simplicidad y potencia para un desempeño superior en su segmento.



## Características

### Configuración simplificada

- “Ni más, ni menos”, diseñada para satisfacer por completo a operadores y consumidores dentro de su segmento.
- Diseño limpio y esencial, que se integra perfectamente en cualquier espacio, sin comprometer la calidad.

### Experiencia de usuario rápida e intuitiva

- Teclado retroiluminado con 20 selecciones directas, acompañado de pantalla gráfica para una experiencia de compra rápida e intuitiva.

## Barista grandes valores

### Rendimiento garantizado

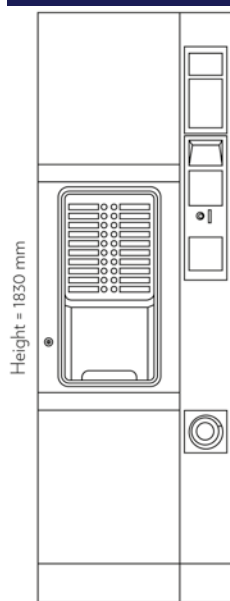
- Establece un nuevo referente en rendimiento, fiabilidad y eficiencia, gracias a la mayor durabilidad de sus componentes, perfecto para operadores orientados a la calidad.
- Calidad excepcional en taza gracias a nuestro grupo de café patentado Z4000, pensado para satisfacer todos los gustos.

### Excelencia sostenible

- Diseñada con plásticos biocirculares, hasta un 96 % de componentes reciclables, circuito hidráulico 100 % libre de plomo y embalaje 100 % reciclable.
- Marca la referencia en el segmento del free-standing, alcanzando la clasificación energética A+ según el protocolo EVA-EMP. Las credenciales ESG líderes en el sector y la mejora de la huella de carbono (-18 %) demuestran el compromiso de Evoca con la sostenibilidad.



## Datos técnicos y dimensiones



- 230 V / 110 V
- 50 Hz / 60 Hz
- 1850 W
- Caldera: 1x0.5 L
- 3/4" BSP [15 mm] red
- Peso: 108 kg

Depth = 740 mm  
Door open = 1250 mm

Width = 600 mm



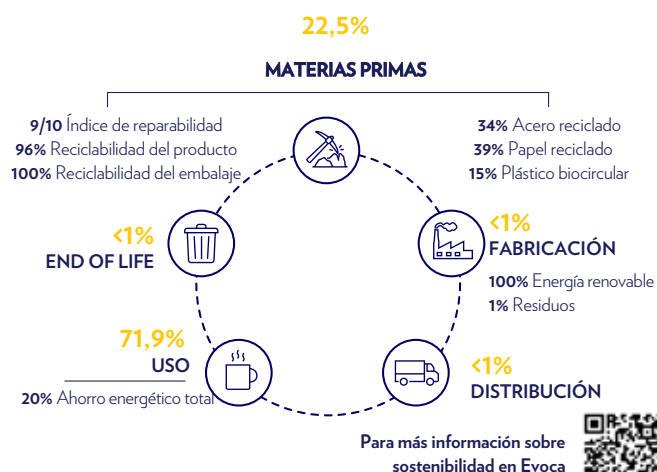
## Especificaciones

- Configuración: ES, IN
- Teclado capacitivo con 20 botones de selección
- Grupo de café Z4000
- Capacidad de tazas: 600
- Capacidad de café en grano: 3 kg
- Mezclador y dosificador con motor de velocidad variable (24 V)
- Hasta 4 contenedores de solubles
- Placa inferior (opcional)
- Circuito hidráulico 100 % libre de plomo

## Ficha de huella de carbono

### Huella de carbono

- Por año: 202 kgCO<sub>2</sub>eq
- De inicio a fin vida útil: 2,627 kgCO<sub>2</sub>eq
- De inicio a fin vida útil: 10.8gCO<sub>2</sub>eq/cup



## Eficiencia energética: calificación A+

### ENERGY CONSUMPTION

More efficient



A+

Less efficient

Total energy consumption  
according to test results within 24 hours

119 Wh/L

Energy consumption in Idle mode

979 Wh/24h

Drink volume

150 ml



# Necta

EVOCA IBERIA, S.L.  
Avda. de Suiza, 11-13 Pol. Ind. PAL 28821 Coslada - Madrid  
| Tel. +34 912 77 44 00 [necta.evocagroup.com](http://necta.evocagroup.com)

