



enjoy
your
moment



Necta

EVOCA S.p.A.
Via Roma, 24 | 24030 Valbrembo (BG), Italia | Tel. +39 035 606 111
necta.evocagroup.com



BARISTA 300 TOUCH

La table top digitale

Necta



La table top digitale

enjoy
your
moment

La macchina da caffè 300 tazze che combina le migliori tecnologie di preparazione del caffè con soluzioni digitali

Caratteristiche distintive del prodotto

Applicazione versatile

- Può essere posizionato su un mobiletto o abbinato al modello S&F Gusto 6 Mini per un'integrazione perfetta.
- Ideale per piccoli uffici, spazi di coworking, supermercati, saloni di parrucchieri, officine e concessionarie.

Nativa digitale

- Un'interfaccia utente completamente personalizzabile da 13,3" migliora l'attrattiva del prodotto e semplifica il processo di acquisto.
- La connettività integrata consente servizi cloud nativi per il riavvio remoto e il supporto delle operazioni quotidiane. Un menu di programmazione semplice e intuitivo, standardizzato su tutta la gamma di prodotti.

Valori generali della linea Barista

Prestazioni garantite

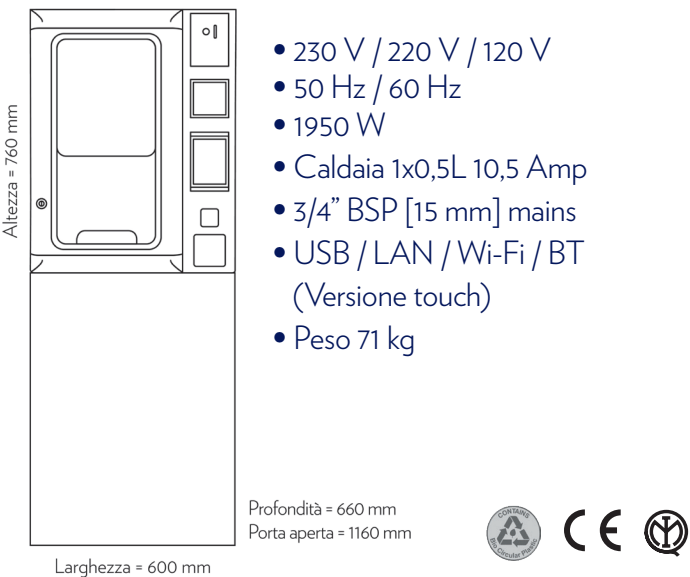
- Affidabilità comprovata e ampiamente riconosciuta a livello mondiale, che rende Necta una scelta di fiducia per gli operatori attenti alla qualità.
- Qualità in tazza eccezionale grazie al nostro infusore brevettato Z4000, disponibile in diverse versioni per soddisfare tutti i gusti.

Eccellenza sostenibile

- Progettato con plastiche bio-circolari, component fino al 96% riciclabili e imballaggi 100% riciclabili.
- Stabilisce il riferimento nel segmento Autocoffee con una valutazione fino a A+ secondo il protocollo EVA-EMP.
- Le credenziali ESG leader del settore dimostrano la leadership di Evoca nella sostenibilità.
- Funzioni dedicate per ridurre l'impatto ambientale, tra cui l'uso della tazza personale, la regolazione dello zucchero a zero di default e l'opzione per escludere l'erogazione della paletta.



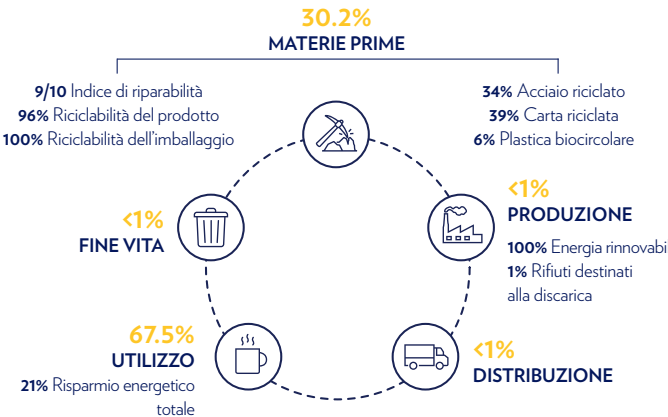
Dati tecnici e dimensioni



Scorecard Carbonio

Impronta di carbonio

- Per anno 199 kgCO₂eq
- Cradle to cradle: 1,790 kgCO₂eq



Per maggiori informazioni sulla sostenibilità in Evoca



Specifiche

- Gruppo Caffè Z4000 con camera di estrazione da 6,5-8 gr
- Circuito idraulico 100% lead-free
- Miscelatore e dosatore motorizzato con velocità variabile a 24 V
- Macine auto-regolanti disponibili

Efficienza energetica (classe A)

ENERGY CONSUMPTION

