

Opera Touch



Hot & Cold





Interfaccia utente

- Pannello di selezione con tecnologia touch 13.3" full HD
- Menu bevande con grandi icone personalizzabili, intuitivo e di facile utilizzo
- Possibilità di trasmettere spot e contenuti multimediali in modalità stand by e durante l'erogazione
- Indicazioni dei valori nutrizionali della bevanda selezionata
- Possibilità di acquistare snack - da soli o in combinazione con una bevanda quando la macchina è in batteria con i modelli S&F Necta.



Tecnologia

- Opera Touch è disponibile nella versione doppio espresso con gruppo caffè Z4000
- Ampia possibilità di scelta dal menù di vendita: fino a 4 categorie configurabili (es. 2 per bevande calde, 2 per promozioni o snack - attivabili se in batteria)
- Macchine autoregolanti di serie
- Mixer a velocità variabile con alimentazione a 24 volt



Elettronica

- Elettronica evoluta, già utilizzata con successo su altri modelli del Gruppo Programmazione e personalizzazione del menù tecnico semplice ed intuitiva.
- Possibilità di scaricare le statistiche nel formato EVA DTS tramite bluetooth (di serie) o via IRDA (tramite kit Blue Red opzionale).
- Possibilità di connessione ethernet e wi-fi per la gestione e trasmissione di RSS feed
- Flessibilità di gestione dei sistemi di pagamento e compatibilità con i protocolli Executive ed MDB

Caratteristiche

Altezza	1830 mm
Larghezza	600 mm
Profondità	760 mm
Profondità con porta aperta	1250 mm
Peso	135 kg
Potenza installata	2850 W

evocagroup.com



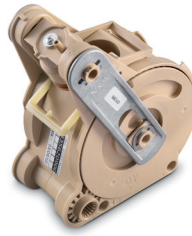
EVOCA S.p.A.

Via Roma 24, 24030 Valbrembo (BG) Italia
Tel. +39 035 606111 - Fax +39 035 606519

Opera Touch



Un tocco rivoluzionario alla vostra pausa



Un sistema brevettato per un caffè a regola d'arte.



Fino a 4 categorie configurabili, secondo le esigenze della locazione



Ci riserviamo il diritto di apportare modifiche ai dati elencati senza preavviso.

Scheda tecnica
Disponibile nell'area download oppure con questo QR Code:

